

# interface GR1UN

## Schnittstellenkonverter USB/RS485

- bidirektionale Umsetzung
- Echo- und Abschlusswiderstände konfigurierbar
- Status-LED für Senden/Empfangen
- Ausführung als USB-Stick
- RS485 2-Draht Bus
- RS485-Signale auf Schraubklemmen
- Spannungsversorgung über USB
- bis zu 32 Teilnehmer am Bus



### GR1UN Schnittstellenkonverter

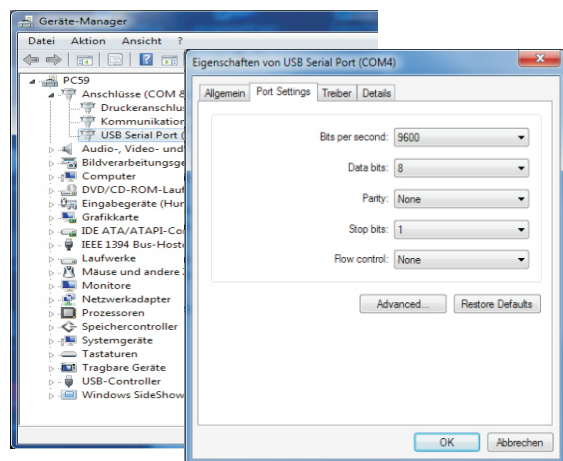
Der Schnittstellenkonverter GR1UN ermöglicht den Anschluss von RS485-Sensoren und Geräten an einen USB-Port eines PC oder Notebook.

Damit werden bis zu 32 RS485-Sensoren oder Geräte für den PC zugänglich.

Der Konverter verfügt über DIP-Schalter zum Konfigurieren Echo-Modus und RS485-Abschlusswiderständen.

Der RS485-Bus wird über Schraubklemmen angeschlossen und kann so leicht mit bestehenden Bussystemen verbunden werden.

Für die Software-Anbindung gibt es eine Treiber-Software, die die Daten des Bussystems auf eine virtuelle COM-Schnittstelle umleitet.



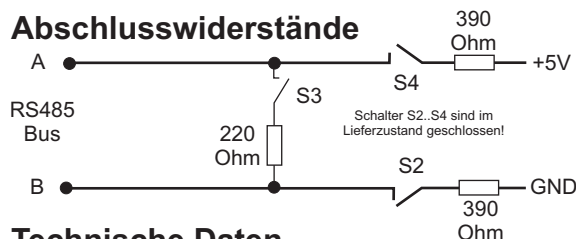
### Anschluss Schraubklemmen

A RS485-Bus A  
B RS485-Bus B  
X nicht belegt

### DIL-Schalter

Sw1 On Echomodus ein: Beim Senden wird Echo auf der Empfangsleitung erzeugt  
Sw1 Off Default: Echo aus  
Sw2..4 On Default: Bus wird mit Abschlusswiderständen terminiert (Busende)  
SW2..4 Off keine Abschlusswiderstände

### Abschlusswiderstände



### Technische Daten

RS485 2-Draht  
Datenrate bis 3MB/sec  
Maße 12x20x74mm  
Betriebssysteme Win 9x, ME, 2000, XP, Vista, 7  
Linux ab Kernel 2.4.18

### Lieferumfang

- Art.Nr. 10040 Schnittstellenkonverter GR1UN mit Bedienungsanleitung und Treiber-Software

optionale Konverter: